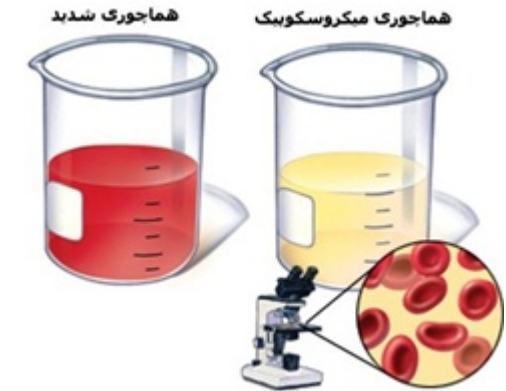


## مقدمه

بیوپسی یا نمونه برداری از کلیه، تستی است که برای تشخیص میزان حاد بودن بیماری کلیه استفاده می شود و می تواند اطلاعات ارزشمندی در مورد بیماری کلیه فرد به پزشک بدهد.



## دلایل بیوپسی کلیه

وقتی آزمایش ادرار یا خون نتواند اطلاعات کافی و مناسبی از وضعیت کلیه بدهد، برای بررسی بیماری کلیه، یک بیوپسی تجویز می شود. در ادامه دلایل بیوپسی کلیه گفته می شود، اما توجه داشته باشید که شاید دچار یک یا چند تا از علائم زیر بوده ولی لزوماً به بیوپسی احتیاجی نداشته باشید:

### خون در ادرار (هماچوری)

### پروتئین در ادرار (پروتئینوریا)

در ادرار بسیاری از افرادی که مشکل کلیوی دارند پروتئین دیده می شود. اگر سطح پروتئین ادرارتان بالا یا رو به افزایش باشد یا علاوه بر پروتئینوریا، علائم دیگر مشکلات کلیوی داشته باشید، بهتر است از کلیه شما نمونه برداری شود. اختلالات عملکردی کلیه: اگر کلیه شما، به تدریج یا ناگهانی عملکرد طبیعی خود را از دست داد بهتر

است یک بیوپسی انجام دهید، خصوصاً اگر دلیل این اتفاق نامشخص باشد.

## موارد منع بیوپسی

تومورها، کلیه پلی کیستیک، بیماری انعقادی و افزایش فشار خون کنترل نشده

## روش بیوپسی کلیه آماده سازی

قبل از بیوپسی، باید برای این که مشخص شود که آیا دچار اختلال انعقاد خون یا عفونت هستید آزمایش دهید.

داروهایی که مصرف می کنید را به پزشک اطلاع دهید تا متوجه شوید که بهتر است کدام داروها را مصرف نکنید.

اگر از داروی وارفارین (کومادین)، هپارین، کلوییدوگرل (پلاویکس) آسپیرین یا هر دارویی که از انعقاد خون جلوگیری می کند استفاده می کنید، از پزشکتان در مورد زمان مصرف آنها قبل از نمونه برداریتان پرسید. بعد از بستری شدن در بیمارستان برگه رضایت نامه را امضاء نمایید.

## نحوه بیوپسی (نمونه برداری)

بیوپسی تحت بی حسی موضعی (برای کاهش درد) و در زمان هوشیاری و پس از تخلیه مثانه انجام می شود. رایج ترین روش برای انجام این کار استفاده از یک سوزن است که از طریق پوست داخل کلیه گذاشته می شود.

خیلی اوقات برای دقت بیشتر، این کار هنگام سونوگرافی انجام می شود تا پزشک بداند سوزن را دقیقاً در کدام قسمت بگذارد. زمانی که سوزن در جای مناسبی قرار بگیرد، از بیمار خواسته می شود تا نفس خود را نگه دارد و پزشک به وسیله آن از کلیه نمونه برداری می کند و سپس روی محل



بیوپسی پانسمان گذاشته می شود. بعد از انجام بیوپسی، نمونه به آزمایشگاه فرستاده شده و زیر میکروسکوپ جهت آسیب شناسی و پاتولوژی کلیه بررسی می شود. در موارد خاص و اورژانسی جواب اولیه بعد از یک روز حاضر می شود.

به خاطر عوارض احتمالی بیوپسی مثل درد یا خونریزی باید چند ساعت تحت نظر باشید. اکثر افراد بعد از یک روز می توانند مرخص شوند.

## مراقبت های بعد از بیوپسی

- ۱- کیسه شن تا دو ساعت روی محل بیوپسی گذاشته می شود
- ۲- بیمار تا ۲۴ ساعت استراحت مطلق می باشد و از تخت پایین نمی آید.
- ۳- به بیمار سه ظرف جهت جمع آوری سریال ادراری داده می شود.
- ۴- بیمار تا دو ساعت نباید چیزی میل نماید.
- ۵- بیمار بعد از ترخیص شدن بمدت دو هفته از انجام فعالیت و ورزشهای سنگین یا بلند کردن اجسام سنگین همچنین از نشستن و رانندگی بمدت طولانی خودداری نماید.
- ۶- جواب بیوپسی را از آزمایشگاه گرفته و به پزشک خود جهت ادامه درمان ارائه نماید.

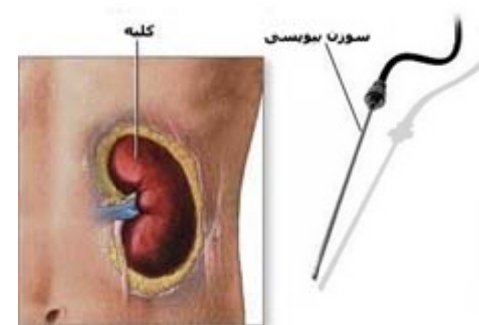


پارسیان آموزشی و درمانی نور و حضرت علی اصغر اصفهان

منابع :

کتاب آموزش به بیمار

نویسندگان : هیئت علمی دانشگاه شهید بهشتی تهران



### عوارض بیوپسی کلیه

به ندرت بعد از بیوپسی کلیه عارضه شدیدی به وجود می آید. عوارض کم خطرتر این کار شامل خونریزی زیر کپسول کلیه خونریزی در مسیر عبور سوزن، هماچوری و درد می باشد.

### خونریزی

شایعترین عارضه بیوپسی کلیه، خونریزی میکروسکوپی ادراری و هماتوم زیر کپسول کلیه است. اگر بعد از نمونه برداری در ادرتان خون مشاهده نمودید به پزشک خود اطلاع دهید و از بستر خارج نشوید.

### درد

بعد از بیوپسی امکان دارد درد داشته باشید. بعد از بیوپسی برای کاهش درد به شما دارو داده می شود و این درد معمولاً بعد از چند ساعت از بین می رود. ولی اگر درد شدید یا طولانی داشتید به پزشک اطلاع دهید.

### بیوپسی کلیه چیست؟



دانشگاه علوم پزشکی و خدمات درمانی اصفهان

مراکز آموزشی درمانی نور و حضرت علی اصغر (ع)

آدرس: اصفهان، بلوار هشت بهشت، خیابان استانداری

تلفن: ۳۴-۳۲۲۲۲۱۲۷

فاکس: ۳۲۲۲۲۲۵۵

Email: [nour@mui.ac.ir](mailto:nour@mui.ac.ir)

### واحد آموزش به بیمار

گردآورنده: زهرا سلیمانی (کارشناس پرستاری)

بش: نفرو لوزی

زیر نظر: جناب آقای دکتر عبدالاسیر عطاورد (فوق تخصص کلیه)

کد پست: HN/A/73 زمان ۱۳