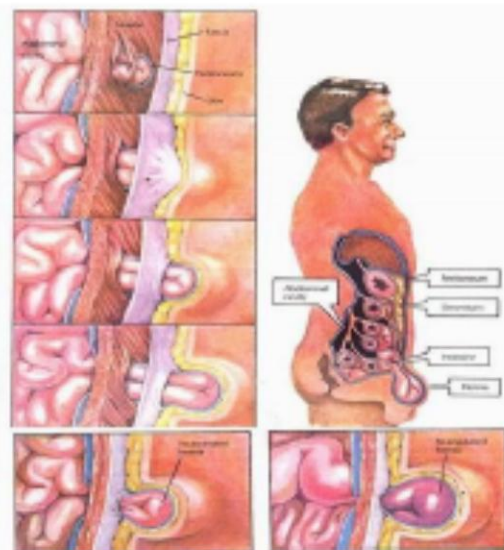


فتق چیست :

فتق نوعی بیرون زدگی عضو، بافت یا ساختمانی از خلال جدار حفره‌ای است که بطور طبیعی آن عضو و یا بافت را در بر می‌گیرد . به انواع فتق ناحیه کشاله ران - فتق نافی - فتق شکمی تقسیم می‌شود که گاهی اوقات بدلیل متوقف شدن جریان خون روده در محل، فتق مختنق می‌شود



2

مراقبت‌های بعد از جراحی :

طبق دستورات جهت شروع مایعات از آب ولرم و یا چای استفاده کنید و اگر خوب راه رفتید و دفع گاز واجابت داشتید از رژیم غذایی نیمه جامد و کم کم جامدات استفاده نمایید در منزل از مایعات و رژیم غذایی نرم بیشتر استفاده نمایید .

مراقبت از زخم در منزل :

جهت تعویض پانسمان طبق دستور پزشک معالج عمل نمایید و جهت تعویض پانسمان به مرکز درمانی مراجعه نمایید
اگر با اتصالات ناحیه عمل مرخص شدید در حفظ آنها کوشا باشید و در هنگام راه رفتن کیسه را پایین نگهدارید تا ترشحات بزرگ‌دهد.
داروهای تجویز شده را طبق مصرف نمایید



3

بعد از عمل بیشتر راه بروید و جهت حمایت از زخم می‌توانید از شکم بتد استفاده نمایید

انجام فعالیت‌های بدنی به مدت ۵-۷ روز و برداشتن اجسام سنگین ۲ ماه بعد از عمل ممنوع است .

هر گونه ترشح از محل زخم - قرمزی و التهاب را سریعاً به پزشک گزارش کنید .

در صورتیکه بعد از عمل دچار احتیاس شدید ادراری شدید می‌توانید از کیف آبگرم یا ریختن آب گرم روی ناحیه تناسلی یا باز کردن شیر آب جهت رفع مشکل استفاده نمایید . و در صورت ادامه مشکل در منزل به پزشک خود مراجعه نمایید .

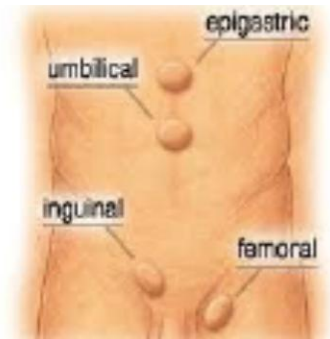
در آقایان در صورتیکه بعد از عمل بیضه‌ها متورم باشند می‌توان با استفاده از کیسه یخ روی بیضه یا با بالا نگهداشتن آن درد و تورم ناحیه را کاست .

جهت جلوگیری از تب یا عفونت ریه مرتباً هر ۲-۴ ساعت تنفس عمیق داشته باشید و توسط همراه . دو طرف ریه از پشت ضربه‌های آهسته زده شود . جهت سرفه کردن با دست یا بالشی ناحیه ع مل را حمایت کنید . بعد از تنفس عمیق سرفه نمایید

۴



مرکز پزشکی نور و حضرت علی اصغر



تهیه کننده

خانم ز- فتحیان (کارشناس پرستاری)

زیرنظر آقای دکتر محمدرضا قرانتي

ارولوژیست و فلوشیپ پیوند کلیه

(واحد آموزش به بیمار)

کدپمفلت: HN/A/50

تابستان ۱۳۹۳

منابع: پرستاری داخلی- جراحی (برونروسودارث)

درس نامه ی جامع پرستاری داخلی

جراحی (احمدعلی اسدی نوقابی)

دانشگاه علوم پزشکی و خدمات بهداشتی درمانی

مراکز آموزشی و درمانی نور و حضرت علی

اصغر (ع)

ادرس: اصفهان، هشت بهشت، خیابان استانداری

تلفن ۳۴-۳۲۲۲۲۱۲۷ فاکس ۳۲۲۲۲۲۵۵

Email:nour@mui.ac.ir

اگر نمونه پاتولوژی داشتید بعد از دریافت جواب
جهت رویت به پزشک خود مراجعه نمایید.

در تاریخ توصیه شده جهت معاینه به پزشک معالج
خود مراجعه نمایید .

