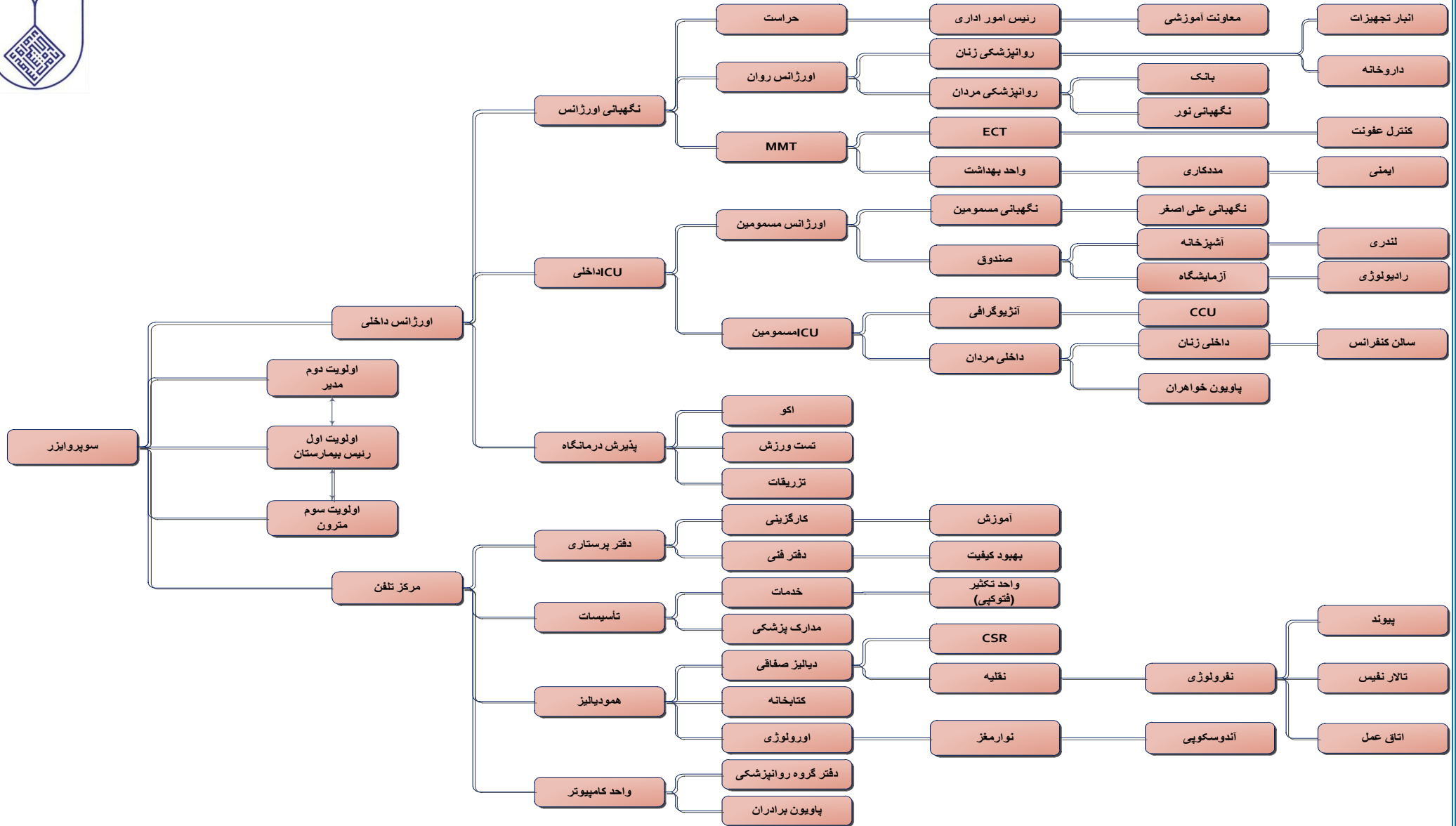




فلوچارت اطلاع رسانی به روش خوشه ای در مواقع بحران در مراکز آموزشی درمانی نور و حضرت علی اصغر (ع)



با توجه به اینکه در مواقع بحران سوپروایزر در ساعات غیراداری، جانشین رئیس بیمارستان و فرمانده حادثه است اولویت تماس با رئیس بیمارستان است در صورتی که قادر به تماس با رئیس بیمارستان نبود، به مدیر و یا مترون اطلاع می دهد و چرخه اطلاع رسانی بین آنها انجام می شود.